

# Zeiterfassungs- / Zutrittskontrollsystem



## Beschreibung System:

Unser mobiles Arbeitszeit- und Leistungserfassungssystem hilft Ordnung in die Abrechnung Ihrer Mitarbeiterstunden zu bringen.

Ihre Mitarbeiter(innen) können mittels einer zugeordneten Mitarbeiterkarte alle Leistungen über kostengünstige mobile Terminals, die auch fix montiert werden können, einfach und schnell ihre Leistungen, zugeordnet zum jeweiligen Arbeitsgebiet, erfassen.

Unsere mobilen Terminals benötigen einfacherweise nur eine Stromanbindung und stellen mittels der inkludierten Sim-Karte eine Verbindung zu unserem Serverstandort her. Ihr(e) Mitarbeiter(innen) identifizieren sich mittels ihrer Mitarbeiterkarte am Datenterminal und können anfallende Leistungen bequem erfassen.

Über eine Internetverbindung können Sie ortsunabhängig mittels Webzugriff, Login und Passwort, einfach Ihre Leistungsdaten kontrollieren, auswerten, auf Excel Basis weiterverarbeiten, oder eine Schnittstelle zu Ihrer Personalverrechnung aufbauen.

Wenn Sie unser Navigations- und Ortungslösung TRUCK-LOC bereits verwenden, ist es noch einfacher, Ihre Daten zu verwalten.

Unsere mobilen Endgeräte eignen sich für alle Anwendungen wie Baustellen, Werkstätten, Büros, Produktionsanlagen, fahrbare Arbeitsgeräte und vieles mehr. Überall dort, wo die technische Infrastruktur derzeit aufhört.

Auch geeignet für die kostengünstige Organisation von Lieferantenanlieferungen, Einfahrsperrungen, Zugangsbeschränkungen und viele Anwendungen, wo Sie entscheiden wollen, welche Personen in welchen Bereichen zugelassen sind. Fragen beantworten Ihnen gerne unsere Experten von der Fachberatung.

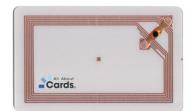
## Systemkomponenten

☐ **Erfassungsterminal:** schnelle Installation da nur Verbindung zur Stromversorgung hergestellt werden muss, Datenübertragung mittels GPRS-Datenverbindung

☐ **RFID-Karte:** für eindeutige Identifikation des Mitarbeiters in der Größe einer Kreditkarte



Erfassungsterminal  
(Symbolfoto)



RFID-Karte

## Software

☐ **Echtzeitanzeige** aller erfassten Buchungen

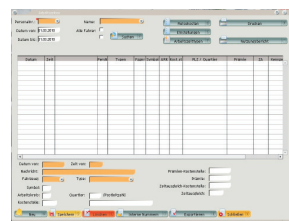
☐ **Online Auswertung** der gebuchten Arbeitszeiten

☐ **Vielseitige Einstellmöglichkeiten**

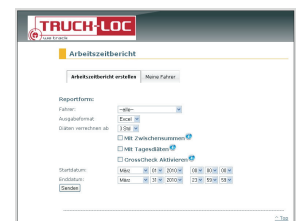
☐ **Automatische Berücksichtigung von Überstunden**

☐ **Berichtssystem** zur übersichtlichen Ausgabe von Zusammenfassungen

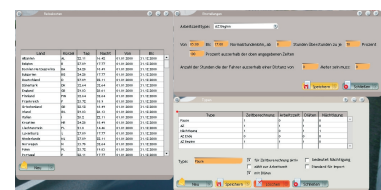
☐ **100% webbasiert** - ohne Installation sofort einsatzbereit



Online Auswertung



Berichte



Einstellmöglichkeiten

## Ihre Vorteile:

☐ Einfache Installation der Datenerfassungsterminals

☐ Mitarbeiterkarten im Scheckkartenformat, auch geeignet, ihre Firma darauf zu präsentieren

☐ Internetbasierte Abfragemöglichkeit in verschiedenen Formaten

☐ Weiterverarbeitungsmöglichkeit in ihrer Leistungs- und Personalverrechnungssoftware

☐ Eine kostengünstige professionelle Lösung für Ihren Bedarf